



東華大學  
DONGHUA UNIVERSITY

VPN 系統

# Array SSLVPN使用手冊

為了便於理解，文檔截圖以

vpn.dhu.edu.cn、賬號testjzg為例，實際用戶名為學\工號，密碼與信息門戶密碼相同



## 目录

1. 独立客户端登陆方式.....	3
1.1 Windows 平台 MotionPro 客户端.....	3
1.2 MacOS 平台 MotionPro 客户端.....	5
2. 移动终端登陆方式.....	7
2.1 iOS 平台.....	7
2.2 Android 平台.....	8
3. Web 登陆方式.....	10
3.1 Windows 平台.....	10
3.2 MacOS 平台.....	12

# 1. 独立客户端登陆方式

在登陆页面点击 VPN 插件下载连接



选择AG产品系列，下载独立客户端。

MotionPro客户端 (9.3/9.4版本通用)	
适用于Windows操作系统下使用	<a href="#">适用于32位操作系统</a> <a href="#">适用于64位操作系统</a>
适用于MacOS操作系统	<a href="#">软件下载</a>
适用于linux操作系统	<a href="#">软件下载</a>

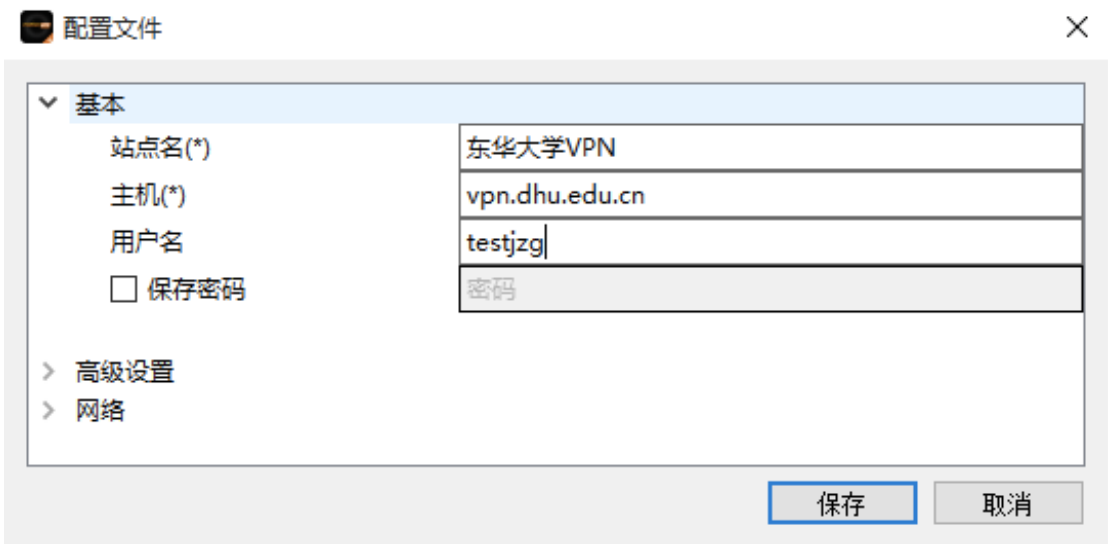
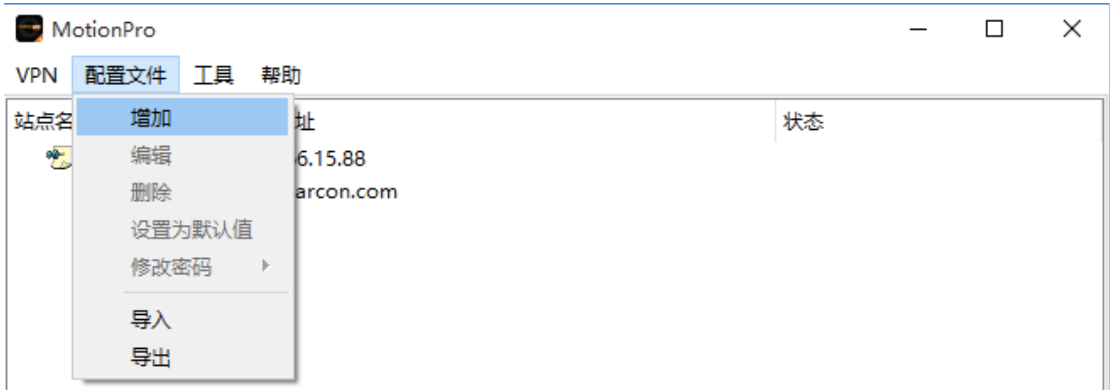
请下载对应版本的MotionPro客户端，注意如果Windows安装有安全防护软件，安装客户端弹出警告提示请直接允许继续安装，另外注意MotionPro客户端不支持Windows XP系统，请直接使用Web方式登陆。

## 1.1 Windows 平台 MotionPro 客户端

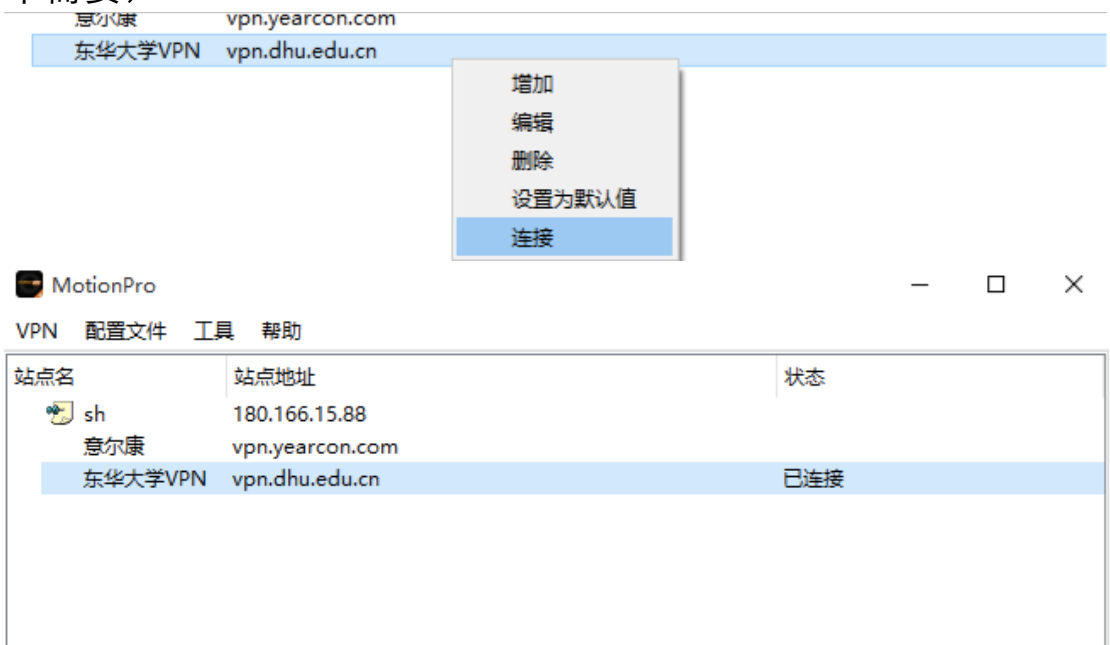
打开桌面MotionPro客户端：



点击配置文件，选择增加：



填写后保存配置文件，右键点击连接，输入密码（若保存密码则不需要）：

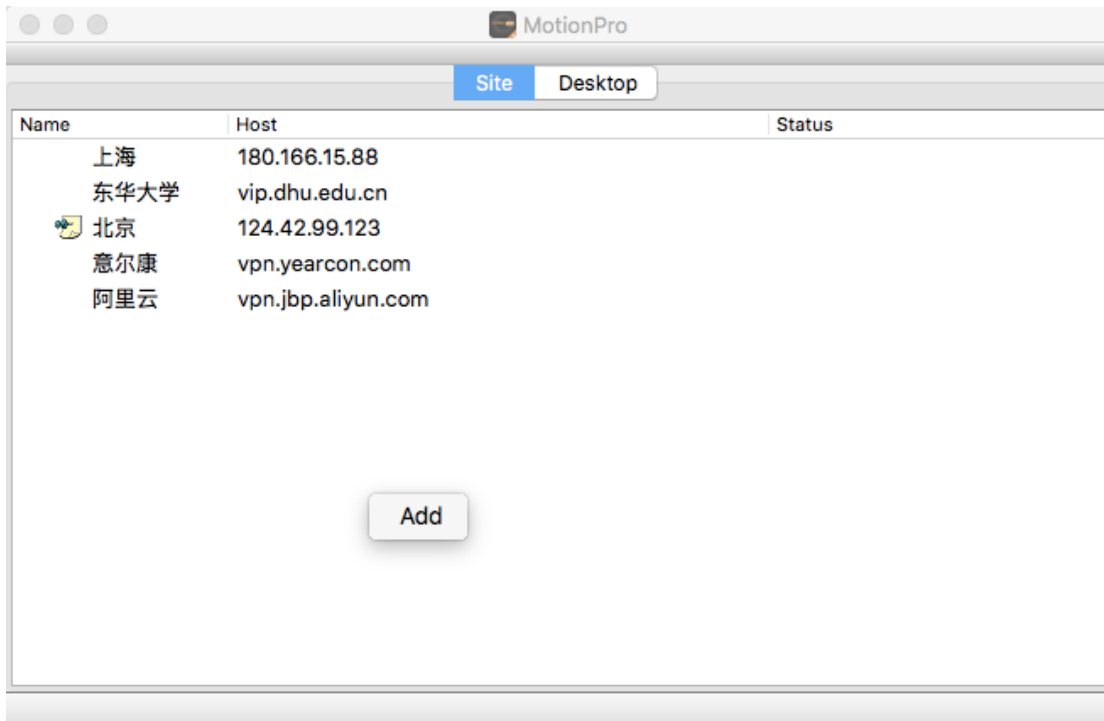



## 1.2 MacOS 平台 MotionPro 客户端

打开MotionPro客户端:

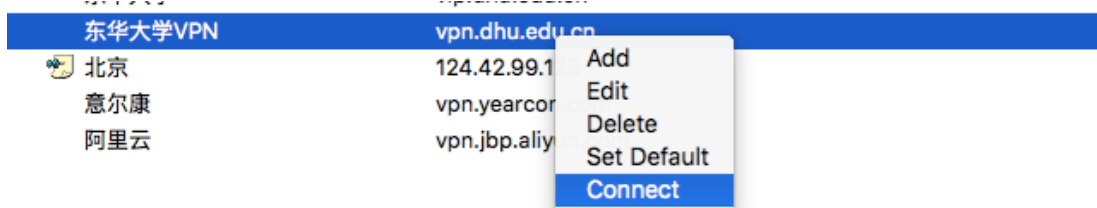


在Profile或者右键点击Add添加站点:





Save后右键点击Connect，输入密码（若保存密码则不需要）：



Name	Host	Status
上海	180.166.15.88	
东华大学	vip.dhu.edu.cn	
东华大学VPN	vpn.dhu.edu.cn	connected
北京	124.42.99.123	
意尔康	vpn.yearcon.com	
阿里云	vpn.jbp.aliyun.com	

显示connected，就可以正常使用VPN。

## 2. 移动终端登陆方式

### 2.1 iOS 平台

iOS系统直接去Apple store搜索MotionPro Plus，下载安装。  
iOS添加站点方式如下：



登陆后看到屏幕顶部有VPN字样表示L3VPN连接成功。



## 2.2 Android 平台

安卓由于国内google资源无法正常访问，我们同时放在了360手机助手和小米应用商店，搜索MotionPro即可。

360应用商店：<http://zhushou.360.cn/>

小米应用商店：<http://app.mi.com/>

安卓添加站点方式与iOS平台相同。

大部分安卓手机正常连接后在左上角能看到钥匙图标，如果不显示图标的，看到VPN已连接，表示VPN可以正常使用。

**注：安卓VPN正常连接后，推荐使用MotionPro自带浏览器访问。**





### 账户

标题	东华大学
网关	vpn.dhu.edu.cn
用户名	testjzg
端口	443
证书	
自动启动VPN	<input checked="" type="checkbox"/>
SyferLock认证	<input type="checkbox"/>

确定

取消

13:01 77%

### 设置

设置

#### 安全

保存密码	<input checked="" type="checkbox"/>
验证服务端证书	<input type="checkbox"/>
显示登陆窗口	<input checked="" type="checkbox"/>
L3 VPN 已连接。	<input checked="" type="checkbox"/>

## 3. Web 登陆方式

### 3.1 Windows 平台

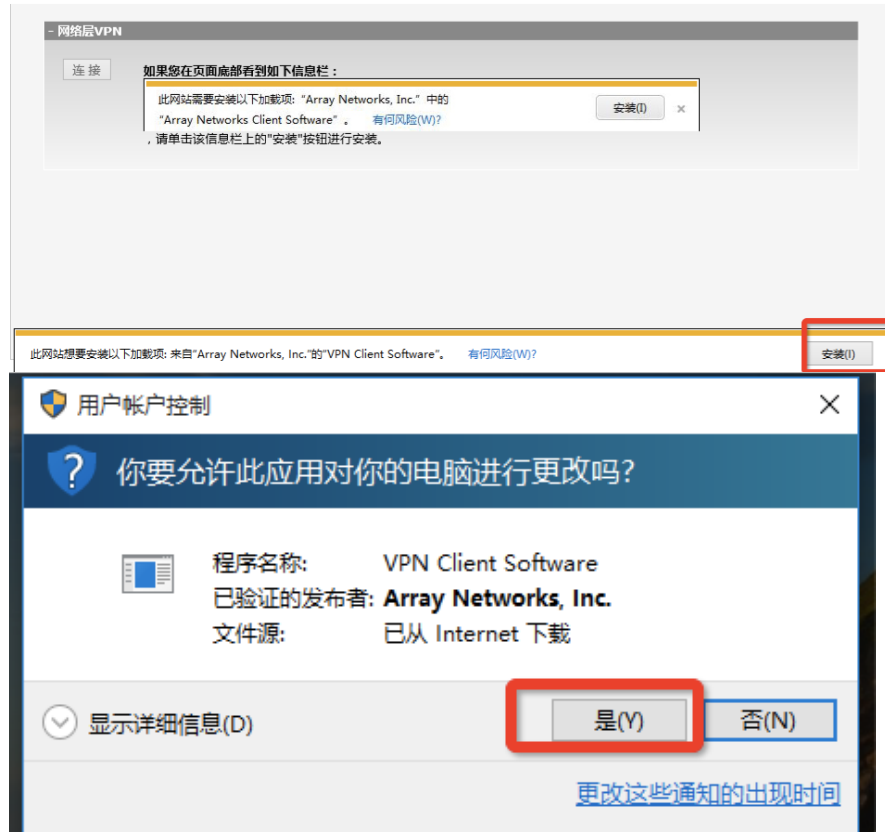
建议使用IE浏览器，如果使用360安装浏览器请使用兼容模式；如果使用Firefox或者Chrome请先安装最新java插件，下载地址：

[http://www.java.com/zh\\_CN/download/index.jsp](http://www.java.com/zh_CN/download/index.jsp)

安装完成后，在浏览器插件中将 Java 设置成总是激活。

- 打开浏览器，输入 <https://vpn.dhu.edu.cn> 填入用户名密码点击登录，若没有安装过 web 插件的用户，会弹出插件安装提示：



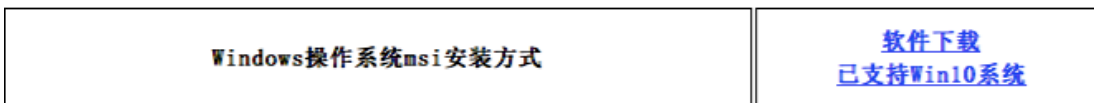


接下来请耐心等待，等插件安装完成，安装完后会自动加载，出现红色A并启动说明L3VPN插件安装成功：



使用完后主动点击注销！

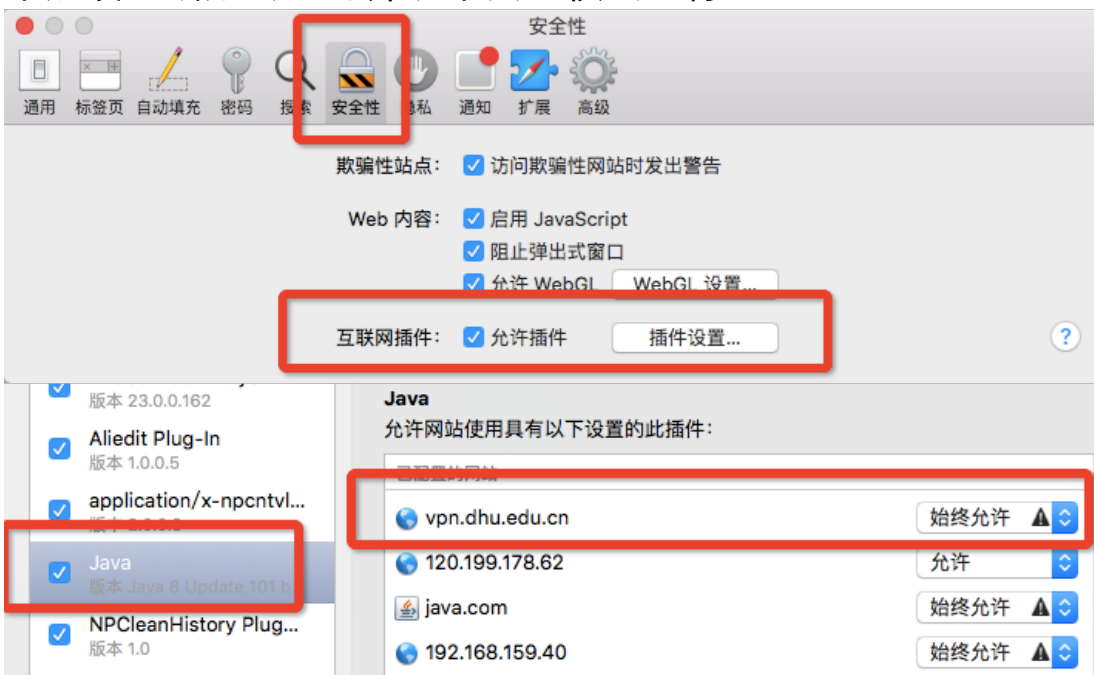
注:如果是64位的浏览器无法启用Web插件,可以提前安装带Web插件的独立客户端,在插件下载页面AG系列产品中选择Windows操作系统msi安装包。(选择版本9.4.0.66)



或者改用32位浏览器、独立客户端连接(请参阅独立客户端登陆方式)。

### 3.2 MacOS 平台

只能使用Safari浏览器,同时也要安装最新Java控件,另外需要在Safari上对Java做如下设置,在Safari偏好设置中,点击安全性选项卡,再点击管理网站设置,在Java中将对应的vpn.dhu.edu.cn站点设置成始终允许并以不安全模式运行。



完成后,需要先退出浏览器,重新打开VPN登录页面,连接时Java会有安全提示,请点击全部允许,正常连接后能够看到分配的IP地址,注意是没有红A的,使用完后请正常注销。



## 欢迎

欢迎使用东华大学VPN系统

### - 网络层VPN

断开

VPN已连接。

IP地址: 12.1.1.2

发送数据: 36.45 KB

接收数据: 14.10 KB